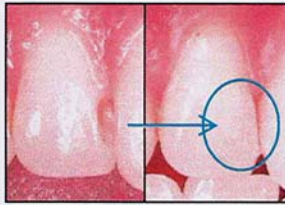


ノンプレシャスメタル(保険): 12%金含有パラジウム合金
 プレシャスメタル(自費): 金18カラット以上の合金 セミプレシャスメタル(自費): 金50%以下の合金

● 詰め物



名前
(材質)

レジン充填
(プラスチック)

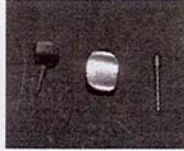
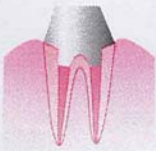
メタルインレー
(ノンプレシャス)

ハイブリッドインレー
(ハイブリッドセラミック)

ゴールドインレー
(プレシャス)

長所	一回治療 最小限の切削	安価	歯の色(白)	強度・適合性良 (むし歯になりにくい)
短所	変色しやすい 欠けやすい	金属色 適合性普通	欠けることがある	金属色
治療費	3500円～(保険3割負担で約1000円～)	5000円～(保険3割負担で約1500円～)	30000円～ 40000円～	40000円～(小) 50000円～(大)
	前歯 奥歯 保険	奥歯 保険	奥歯 自費	奥歯 自費

● 歯の土台



名前
(材質)

メタルポスト
(シルバー系)

ファイバーポスト
(グラスファイバー系)

長所	安価	しなやかで歯に優しい
短所	歯が折れやすい・歯肉の変色	特になし
治療費		10000円
	前歯 奥歯 保険	前歯 奥歯 自費

● かぶせ物

(治療費には土台を含みます)



名前
(材質)

銀歯・メタルクラウン
(ノンプレシャス)

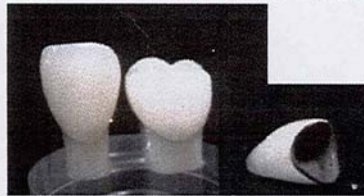
ゴールドクラウン
(プレシャス)

長所	安価	強度・適合性良 (むし歯になりにくい)
短所	金属色・適合性普通	金属色
治療費	15000円程度(保険3割負担で約5000円～)	100000円～
	奥歯 保険	奥歯 自費

内側: 金属
表層: プラスチック



内側: 金属
外側: ハイブリッドまたはセラミック



すべてセラミック



名前
(材質: 内側・外側)

レジン前装冠
ノンプレシャス
プラスチック

ハイブリッド前装冠
ノンプレシャス
ハイブリッドセラミック

メタルボンド
セミプレシャス・プレシャス
セラミック

オールセラミック
すべてセラミック

長所	安価で白い歯	歯の色に近い ほぼ全体を白い部分で覆う	自然な歯の色 ほぼ全体を白い部分で覆う	透明感のある自然な歯の色 金属色がない変色しにくい
短所	変色しやすい・表のみ白い 裏の金属色・歯肉の変色 欠けることがある	長期間で変色する 欠けることがある	透明性はオールセラミックに劣る・欠けることがある	高価・欠けることがある
治療費	前歯 保険 24000円程度 (保険3割負担で約7500円～) 奥歯 自費 50000円	70000円	100000円(これまでの一般的なセラミックの歯) 前歯 奥歯 自費	700000円(一部覆うタイプ) 140000円(色を最重視タイプ) 前歯 奥歯 自費